



標本

あつめる・のこす・しらべる・つたえる

開館10周年記念・第37回企画展

2024
7/6(土) ▶▶ 9/16(月祝)

開館時間 午前9時～午後5時
休館日 毎週月曜日(祝日の場合はその翌日)
主催 三重県総合博物館
協力 近畿日本鉄道株式会社
後援 三重県博物館協会、歴史街道推進協議会

こども
無料
(高校生以下)

開館10周年記念・第37回企画展

標本

あつめる・のこす・しらべる・つたえる

開館10周年の夏は、わくわくするような昆虫・化石・岩石や鉱物・動物・植物など、当館のたくさんの自然史標本を大公開します！博物館がたくさんの標本を集めるのはなぜ？ どうやって集めるの？ 標本から何がわかるの？ そんな疑問にもお答えします。当館の前身である三重県立博物館時代から集め、保存してきた「標本」の数々とそのすばらしさ、また展示を見るだけではない、博物館の真の姿を紹介します。

MieMu収蔵コレクション大公開！



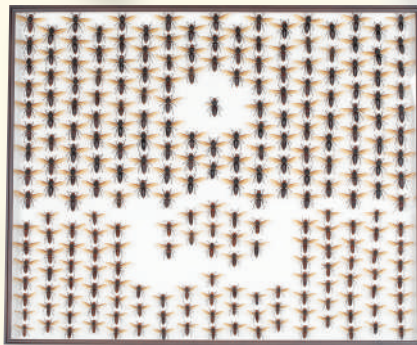
▲重さ約80kg、長さ77cmの巨大な「煙水晶」



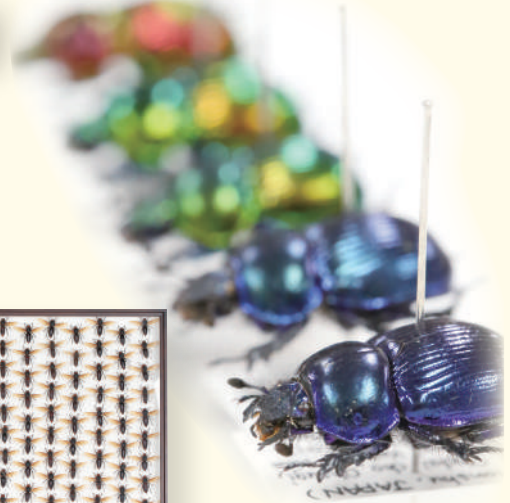
▼MieMuの最古の鳥類標本「カムリカイツブリ」



▲「三重県産イルカ頭骨化石」クリーニング後の標本を展示！



▲一つの巣から成虫を全個体採集！「オオズメバチ」



▲地域によって体色が異なる昆虫「オオセンチコガネ」

イベント

※標本づくり以外はすべて当日受付です。

●ギャラリートーク ※1

企画展の担当学芸員が展示室内で解説します。

[日時]7月6日(土)、9月16日(月・祝)
午後1時30分から(1時間程度)

[場所]3階 企画展示室

●企画展示スポットガイド ※1

レクチャールームで標本について学んだ後に、展示室内で学芸員による解説を聞きます。

[日時]7月21日(日) <昆虫>

7月28日(日) <魚貝類>

8月 3日(土) <古生物>

8月17日(土) <岩石・鉱物>

8月25日(日) <植物>

8月31日(土) <さわられる標本>

9月 1日(日) <ほ乳類>

すべて午後1時30分から(1時間程度)

[場所]3階 レクチャールーム及び3階 企画展示室

●博物館で標本づくり **事前申込**

標本作製をとおして、生きもののかからだのつくりを観察し、自然史資料を標本として残すことの大切さを学びます。

[日時]7月7日(日)・14日(日) <植物> ※2

定員:10組(1組4名まで)

7月20日(土) <化石レプリカ>

第1回 午前10時から11時まで

第2回 午後1時30分から2時30分まで

(どちらかの回にお申込みください。)

定員:各回24名

7月27日(土) <貝類>

定員:10組(1組4名まで)

8月24日(土) <鳥の翼> ※3

定員:10名

9月8日(日)・15日(日) <昆虫> ※2、4

定員:10組(1組4名まで)

[対象]一般(小学生以上)

※1 企画展の観覧券が必要です。
※2 2回連続の講座です。
必ず両日ともご参加ください。

※3 鳥の標本はお持ち帰りいただけません。
メスなどの刃物を扱い、鳥の解剖を行います。
血を見るのが苦手な方はご遠慮ください。

※4 事前にMieMuショップにて
昆虫標本づくりキットのご購入
(1組につき1つ以上)が必要です。

申込方法

開催日の3週間前までに電子申請または復係はがきにてお申し込みください。

電子申請は、当館ホームページのイベント案内からお申し込みください。

<https://www.bunka.pref.mie.lg.jp/MieMu/84927046739.htm>

※1通の申し込みで最大4名様までです。代表者の氏名、住所、当日連絡が取れる電話番号、参加者全員の氏名、年齢を記入してご応募ください。応募者多数の場合、抽選となりますので予めご了承ください。

申込先 〒514-0061 三重県津市一身田上津部田3060
三重県総合博物館「標本づくり<イベント名>」係



観覧料金	標本展	セット券	基本展示
一般	800円(640円)	1,050円(840円)	520円(410円)
学生	480円(380円)	630円(500円)	310円(240円)
高校生以下	無料	無料	無料
年間パスポート(特別展を除くすべての展示フリーパス) 一般 1,670円/学生 1,040円			

()は前売り券、20名以上の団体料金、障害者手帳等の交付を受けている方およびその介護者1名の観覧は無料です。毎月第3日曜日は家庭の日で、団体料金でご覧いただけます。

いつものイベントも 標本づくし！

●学芸員フリートーク

7月13日(土)「石の形や模様はいろいろ」

9月14日(土)「標本にまつわるエトセトラ」

午後1時30分から2時30分まで

定員:80名(小学生以上)

●基本展示スポットガイド

8月10日(土)「大杉谷と大台ヶ原の植物」

午後2時から(30分程度)

※基本展示の観覧券が必要

●標本の名前を調べてみよう(令和6年度同定会)

8月18日(日)

午前10時から12時まで、午後1時から3時まで

次回の
展示会は

刀剣

10/5~12/1

短刀 銘 正真 室町時代 個人蔵

MieMu 明日を生み出す力
三重県総合博物館
みえむ MieMu: Mie Prefectural Museum, Japan

三重県津市一身田上津部田3060(三重県総合文化センター向かい) 〒514-0061
tel 059-228-2283(代表) fax 059-229-8310 mail MieMu@pref.mie.lg.jp
web <https://www.bunka.pref.mie.lg.jp/MieMu/> X @mie_pref_museum
facebook @mie.pref.museum Instagram miemu2014
YouTube <https://www.youtube.com/@MieMu>

おかげさまで10周年 10th anniversary!
19 April, 2024

観覧時間 午前9時から午後5時まで(最終入場は午後4時30分まで)

休館日 毎週日曜日(祝日の場合はその翌日)

アクセス 公共交通機関: 津駅(近鉄名古屋線、JR紀勢本線、伊勢鉄道)西口下車、津駅西口から三重交通バス(「総合文化センター行き」「夢が丘団地行き」)約5分、「総合文化センター前」下車/徒歩: 津駅西口から約25分/自動車: 伊勢自動車道「津IC」から約10分、「芸濃IC」から約20分

